

عنوان اصلی  
عنوان فرعی

نویسنده کتاب

مترجم: جعفر غضنفریان

انتشارات دانشگاه زنجان

۲۷ آذر ۱۴۰۲

## مقدمه نویسنده

در این بخش به موارد زیر اشاره می‌شود:

- اهمیت موضوع کتاب
- کاربرد کتاب
- مروری بر فصل‌های کتاب
- تفاوت کتاب با سایر مراجع مشابه
- نکات مهم در مطالعه و درک مطالب کتاب
- تشکر و قدردانی
- ...

نویسنده

ب

## مقدمه مترجم

در این بخش به موارد زیر اشاره می‌شود:

- اهمیت موضوع کتاب
- کاربرد کتاب
- مروری بر فصل‌های کتاب
- تفاوت کتاب با سایر مراجع مشابه
- نکات مهم در مطالعه و درک مطالب کتاب
- تشکر و قدردانی
- ...

جعفر غضنفریان

دانشگاه زنجان

۱۴۰۳

## فهرست مطالب

۱	عنوان فصل اول	۱
۱	..... نمونه سکشن	۱.۱
۲	..... نمونه سکشن	۲.۱
۳	عنوان فصل دوم	۲
۴	..... نمونه شکل	۱.۲
۴	..... نمونه معادله	۲.۲
۵	..... نمونه جدول	۳.۲
۵	..... نمونه مرجع دهی	۴.۲

فهرست مطالب

ت

# فصل ۱

## عنوان فصل اول

در ابتدای هر فصل و یا پس از هر تیترو، یک پاراگراف برای گذار باید نوشته شود. اشتباهات تایپی و گرامری توسط نرم‌افزارهایی مثل "پاک‌نویس" چک شود. تا حد امکان از معادل فارسی کلمات عربی یا انگلیسی استفاده شود. برای به‌روزرسانی فهرست مطالب، تنها کافی است فهرست مطالب را آپدیت کنید. امکان استفاده از نرم‌افزار لاتک پس از هماهنگی با مدیریت پژوهش دانشگاه، وجود دارد. تمامی شکل‌ها، جداول و مراجع داخل متن ارجاع داده شوند. امکان استفاده از اورلیف برای کامپایل این تمپلیت وجود دارد.

### ۱.۱ نمونه سکشن

...

فصل ۱. عنوان فصل اول

۲

۲.۱ نمونه سکشن

...

## فصل ۲

### عنوان فصل دوم

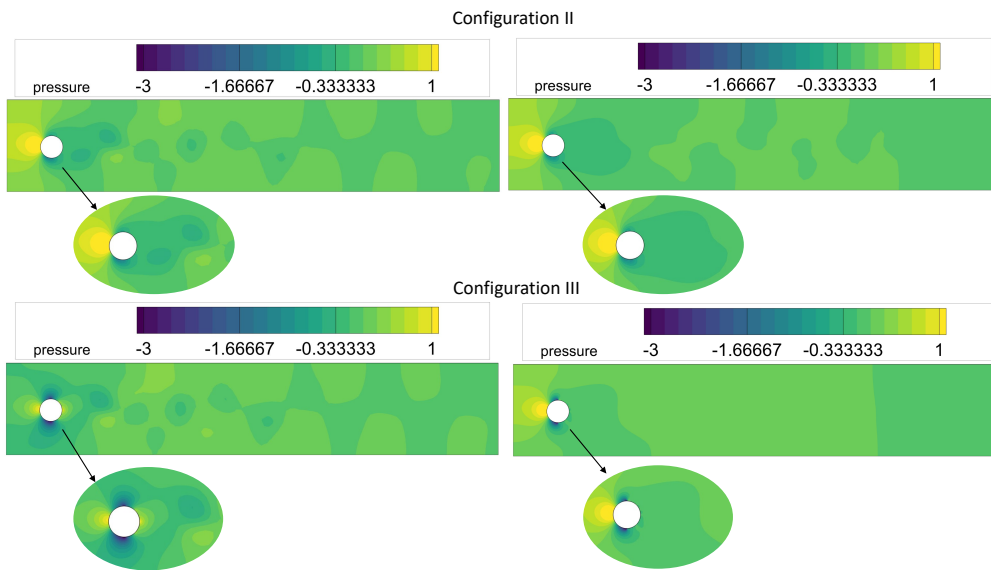
تومور در اثر رشد نامتعارف یک بافت ایجاد می‌شود. رشد بدخیم یک تومور، سرطان نامیده می‌شود. سرطان با حدود ۷/۶ میلیون مرگ، یکی از عوامل مهم در مرگ و میر انسان‌ها در سرتاسر جهان است (حدود ۱۳ درصد از کل مرگ‌ها). سرطان‌های ریه، معده، کبد، روده بزرگ و سینه از فراگیرترین انواع سرطان هستند. بنا به پیش‌بینی آژانس بین‌المللی تحقیق در سرطان<sup>۱</sup>، سالانه حدود ۱۳/۱ میلیون نفر در سال ۲۰۳۰ جان خود را در اثر سرطان از دست خواهند داد. در این بخش، مدل‌سازی ریاضی با هدف فعال‌سازی فرآیند تخریب غشای پایه<sup>۲</sup> در مراحل اولیه تهاجم سلول‌های سرطانی با توجه به خصوصیات زیست‌شناختی، توصیف می‌شود.

---

<sup>۱</sup>International Agency for Research on Cancer (IARC)

<sup>۲</sup>مترجم: غشای پایه، یک لایه نازک چسبنده و بدون سلول است که بافت‌های درونی را با بافت‌های بیرونی مرتبط می‌کند.





شکل ۱.۲: توضیح شکل.

## ۱.۲ نمونه شکل

نمونه قرارگیری شکل در داخل متن در شکل ۱.۲ نشان داده شده است. تا حد امکان، شکل‌ها توسط نویسنده رسم شوند و از کپی کردن شکل‌های دیگران به خصوص بدون ذکر مرجع و به خصوص در کتاب‌های تألیفی و تصنیفی جداً خودداری شود.

## ۲.۲ نمونه معادله

نمونه تایپ معادله ریاضی در معادله (۱.۲) نشان داده شده است.

$$e = mc^2$$

$$e = mc^2 \quad (۱.۲)$$

جدول ۱.۲: توضیح جدول.

ستون ۱	ستون ۲	ستون ۳	ستون ۴
۱	۱	۱	۱
۱	۱	۱	۱
۱	۱	۱	۱

## ۳.۲ نمونه جدول

نمونه قرارگیری شکل در داخل متن در جدول ۱.۲ نشان داده شده است.

## ۴.۲ نمونه مرجع دهی

گودا [۱] یا به صورت فارسی [۲]

تا حد امکان به پایان نامه و مقالات همایش ارجاع داده نشود.

ممیز به صورت / نوشته شود.

برای سایر موارد می توانید به قواعد نگارش ارائه شده توسط نشر دانشگاهی مراجعه کنید.



## مراجع

- [1] K. Goda, A multistep technique with implicit difference schemes for calculating two- or three-dimensional cavity flows, *Journal of Computational Physics* 30 (1979) 76 – 95.

[۲] تاریخ مهندسی در ایران، مهدی فرشاد، نشر گویش، ۱۳۶۲